

MONDOR



Collection 2025-2
Danse • Dance



New • Nouveautés

DANCE • DANSE 2025-2

Leotards / Maillots

✿ Alma p.3

✿ Arya p.4

✿ Ava p.5

✿ Amélie p.6

✿ Aurora p.7

Skirts / Jupes

✿ Jaëly p.9

✿ Juliette p.10

✿ Joana p.11

✿ Jaya p.12

✿ Janie p.13

✿ Jezabel p.14

Index + Charts / Index + Chartes

✿ Style index / Index de style p.17

✿ Size chart / Charte de grandeur p.18

✿ Colour chart / Charte de couleur p.19





Made for you
CRÉER POUR TOI

Collection 2025-2
Danse • Dance



MONDOR, PROUDLY CANADIAN

Mondor Ltd. was founded in 1955 by Mr. Roger Deslauriers in St-Jean-sur-Richelieu, Quebec. The still active factory started off by only producing women's nylon stockings. In the early 1960s, the growing business boomed with the development and production of performance tights for dance and figure skating markets. The opening of these new markets has allowed the company to take a new commercial turn by adding complete lines of performance clothing.

Over the years, Mondor has also developed fashion clothes to meet the needs of active women who want to join comfort and elegance in their everyday outfit. Today, Mondor is one of the world's most recognized design and manufacturer.

UNE ENTREPRISE FIÈREMENT CANADIENNE

Mondor Ltée a été fondé en 1955 par M. Roger Deslauriers à St-Jean-sur-Richelieu, Québec. L'usine toujours active a démarré en produisant uniquement des bas de nylon pour femme. Au début des années 1960, l'entreprise a connu un essor grâce au développement et à la production de collants de performances destinés au marché de la danse et du patinage artistique. L'ouverture de ces nouveaux marchés a permis à l'entreprise de prendre un nouveau virage commercial en ajoutant des gammes complètes de vêtements de performance.

Au fil des années, Mondor a aussi développé des vêtements mode pour répondre aux besoins des femmes actives qui veulent joindre confort et élégance dans leur tenue de tous les jours. Aujourd'hui, Mondor fait partie des designers manufacturiers les plus reconnus internationalement.

Leotards / Maillots



**1705**

Leotard / Maillot



52

A7

BL

CJ

RD

XS-TP / S-P / M / L-G / XL-XG

Features

Tank leotard
Screw neck
Cross straps at back
Integrated bra with removable soft cups
Integrated gusset

Caractéristiques

Maillot sans manches
Encolure près du cou
Bretelles coisées au dos
Soutien gorge intégré avec bonnets amovibles
Gousset intégré



80% polyester, 20% elastane • Mesh: 82% nylon, 18% elastane • Lining: 100% nylon
80% polyester, 20% élasthanne • Mesh: 82% nylon, 18% élasthanne • Doublure: 100% nylon

ARYA



1706

Leotard / Maillot



10

52

BL

CJ

12-14

XS-TP / S-P / M / L-G / XL-XG

Features

Tank leotard

Large cross straps at back

Integrated bra with removable soft cups

Integrated gusset

Caractéristiques

Maillot sans manches

Bretelles larges croisées au dos

Soutien gorge intégré avec bonnets amovibles

Gousset intégré



52

10

80% polyester, 20% elastane • Mesh: 82% nylon, 18% elastane • Lining: 100% nylon
80% polyester, 20% élasthanne • Mesh: 82% nylon, 18% élasthanne • Doublure: 100% nylon



1707

Leotard / Maillot



XS-TP / S-P / M / L-G / XL-XG

Features

- Tank leotard
- Multi straps
- Integrated bra with removable soft cups
- Integrated gusset

Caractéristiques

- Maillot sans manches
- Jeu de bretelles
- Soutien gorge intégré avec bonnets amovibles
- Gousset intégré

AMÉLIE



1708

Leotard / Maillot



27

52

4X

9Q

XS-TP / S-P / M / L-G / XL-XG

Features

- Tank leotard
- Empire cut
- Cross mesh straps at back
- Integrated bra with removable soft cups
- Integrated gusset

Caractéristiques

- Maillot sans manches
- Découpe empire
- Bretelles de résilles croisées au dos
- Soutien gorge intégré avec bonnets amovibles
- Gousset intégré



4X

27

80% polyester, 20% elastane • Mesh: 90% nylon, 10% elastane • Lining: 100% nylon
80% polyester, 20% élasthanne • Mesh: 90% nylon, 10% élasthanne • Doublure: 100% nylon

AURORA



1709

Leotard / Maillot



52

53

BX

DG

12-14

XS-TP / S-P / M / L-G / XL-XG

Features

Tank leotard
Mesh neckline cross at back
Integrated bra with removable soft cups
Integrated gusset

Caractéristiques

Maillot sans manches
Encolure de résille croisée au dos
Soutien gorge intégré avec bonnets amovibles
Gousset intégré

Skirts / Jupes





Styled with Leotard / Agencé avec le maillot 1704-52

16106

Chiffon skirt / Jupe de chiffon



52

2-4 / 4-6 / 6X-7 / 8-10 / 12-14
XS-TP / S-P / M / L-G / XL-XG

Features

Pull on chiffon skirt
Knitted waistband
Center back length
8-10: 23"
M: 27 ¹/₂"

Caractéristiques

Jupe de chiffon à enfiler
Bande de taille tricotée
Longueur centre dos
8-10: 23 po
M: 27 ¹/₂ po

JULIETTE



16107

Mesh skirt / Jupe de résille



27 52 53 4X 9Q



B6 BX DG

6X-7 / 8-10 / 12-14

XS-TP / S-P / M / L-G / XL-XG

Features

Pull on plain mesh skirt
adjustable at the thigh

Center back length

8-10: 23 ¹/₂"

M: 34 ³/₈"

Caractéristiques

Jupe à enfiler de résille unie
ajustable à la cuisse

Longueur centre dos

8-10: 23 ¹/₂ po

M: 34 ³/₈ po





16108

Mesh skirt / Jupe de résille



CE

H4

HP



M5

P5

6X-7 / 8-10 / 12-14

XS-TP / S-P / M / L-G / XL-XG

Features

Pull on printed mesh skirt
adjustable at the thigh

Center back length

8-10: 23 ¹/₂"

M: 34 ³/₈"

Caractéristiques

Jupe à enfiler de résille imprimée
ajustable à la cuisse

Longueur centre dos

8-10: 23 ¹/₂ po

M: 34 ³/₈ po

M5



H4



CE



P5



HP

JAYA



Styled with Leotard / Agencé avec le maillot 1703-B6

16109

Skirt / Jupe



FX

6X-7 / 8-10 / 12-14

XS-TP / S-P / M / L-G / XL-XG

Features

Pull on skirt
Center back length
8-10: 15 1/2"
M: 17"

Caractéristiques

Jupe à enfiler
Longueur centre dos
8-10: 15 1/2 po
M: 17 po



Styled with Leotard / Agencé avec le maillot 1705-52 p.3

16111

Mesh skirt / Jupe de résille



1G

SM-PM / LX-GX

Features

Double-layer printed mesh wraparound skirt

Center back length

SM-PM: 25 ^{3/4}"

LX-GX: 27"

Caractéristiques

Jupe portefeuille de résille imprimé à superposition

Longueur centre dos

SM-PM: 25 ^{3/4} po

LX-GX: 27 po

JEZABEL



53

DG



52

16110

Skirt / Jupe



52

53

4X

9Q



B6

DG

SM-PM / LX-GX

Features

Double-layer plain mesh wraparound skirt

Center back length

SM-PM: 25 ³/₄"

LX-GX: 27"

Caractéristiques

Jupe portefeuille de résille unie à deux couleurs en superposition

Longueur centre dos

SM-PM: 25 ³/₄ po

LX-GX: 27 po



B6

9Q



Charts & Index /

Charts & Index

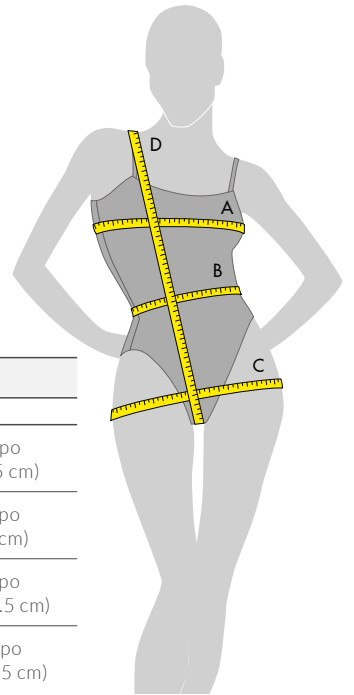


Style INDEX /
INDEX DE Style

Nom	Style	Description	Page
Alma	1705	Leotard / Maillot	3
Arya	1706	Leotard / Maillot	4
Ava	1707	Leotard / Maillot	5
Amélie	1708	Leotard / Maillot	6
Aurora	1709	Leotard / Maillot	7
Jaëly	16106	Skirt / Jupe	9
Juliette	16107	Skirt / Jupe	10
Joana	16108	Skirt / Jupe	11
Jaya	16109	Skirt / Jupe	12
Jezabel	16110	Skirt / Jupe	14
Janie	16111	Skirt / Jupe	13

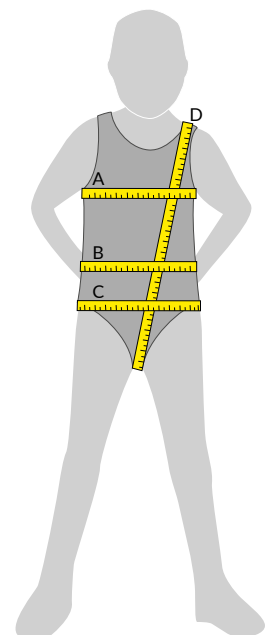
Size CHARTE /

CHARTE DE *Grandeur*



WOMEN/FEMME	XS-TP	S-P	M	L-G	XL-XG
A: BUST/BUSTE	29-32 in/po (73.5-81cm)	31-34 in/po (78.5-86 cm)	33-36 in/po (83.5-91 cm)	35-38 in/po (88.5-96.5 cm)	39-42 in/po (99-106.5 cm)
B: WAIST/TAILLE	23-24 in/po (58-60.5 cm)	24-27 in/po (60.5-68.5 cm)	26-29 in/po (66-73.5 cm)	29-32 in/po (73.5-81 cm)	32-35 in/po (81-88.5 cm)
C: HIPS/HANCHES	31-34 in/po (78.5-86 cm)	33-36 in/po (83.5-91 cm)	36-39 in/po (91-99 cm)	39-42 in/po (99-106.5 cm)	41-44 in/po (104-111.5 cm)
D: GIRTH/TRONC	52-55 in/po (132-139.5 cm)	56-59 in/po (142-149.5 cm)	59-62 in/po (149.5-157 cm)	62-65 in/po (157-165 cm)	63-66 in/po (165-167.5 cm)

GIRL/FILLE	4-6	6X-7	8-10	10-12	12-14
A: BUST/BUSTE	22-24 in/po (55.5-60.5 cm)	24-26 in/po (60.5-66 cm)	26-28 in/po (66-71 cm)	28-30 in/po (71-76 cm)	29-32 in/po (73.5-81cm)
B: WAIST/TAILLE	19-20 in/po (48-50.5 cm)	20-21 in/po (50.5-53 cm)	21-22 in/po (53-55.5 cm)	22-23 in/po (55.5-58 cm)	23-24 in/po (58-60.5 cm)
C: HIPS/HANCHES	24-26 in/po (60.5-66 cm)	26-28 in/po (66-71 cm)	28-30 in/po (71-76 cm)	30-32 in/po (76-81 cm)	31-34 in/po (78.5-86 cm)
D: GIRTH/TRONC	38-41 in/po (96.5-104 cm)	42-45 in/po (106.5-114 cm)	46-49 in/po (116.5-124 cm)	50-52 in/po (127-132 cm)	52-55 in/po (132-139.5 cm)



Colour CHART / CHARTE DE Couleur

Plain / Uni



10 INDIGO BLUE /
BLEU INDIGO



27 TOMATO /
TOMATE



52 BLACK /
NOIR



53 NAVY /
MARINE



4X MAROCCAN BLUE /
BLEU MAROCAIN



9Q CHAMPAGNE



A7 ELECTRIC PINK /
ROSE ÉLECTRIQUE



BL POWDER BLUE /
BLEU POUDRE



B6 CACTUS



BX MIST /
BRUME



CJ CORAIL



DG GRAPE /
RAISIN

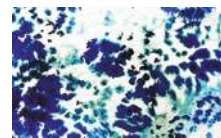


RD ROSEBUD /
BOUTON DE ROSE

Prints / Imprimés



1G BLACK GOLD /
NOIR OR



CE HEAVENLY /
CÉLESTE



FX FLOWER FIELD /
CHAMPS DE FLEURS



H4 DAYLILY /
HÉMÉROCALLES



HP POPPY /
PAVOT



M5 MYSTIC /
MYSTIQUE



P5 PAISLEY



Did you know?

OUR COLLECTIONS ARE DESIGNED IN CANADA

Mondor is very proud to design its collections in Canada and to be recognized worldwide.

Mondor clothes are created for movement, so we pay attention to every little detail that is important for you!

Our fabrics are carefully chosen according to our highest standards of quality. Rest assured, our fabrics will keep their shape and colour the full duration of their life span.

Most of our dance garments are lined with an integrated bra to guarantee the best support, opaqueness and liberty of movement to dance with total confidence.

In order to decrease friction, we use a silky yarn sewn into our garments. This optimizes your comfort level during the practice of your sport.

For your well-being, we have enhanced our undergarments with a gusset crotch fabric which dries quickly and gives you a superior protection.

Le saviez-vous?

NOS COLLECTIONS SONT CONÇUES AU CANADA

Mondor est très fier de concevoir ses collections au Canada et d'être mondialement reconnu.

Les vêtements Mondor sont créés pour bouger, nous prenons donc soin de chaque petit détail qui est important pour vous !

Nos tissus sont soigneusement choisis selon nos plus hauts standards de qualité. Soyez assuré que votre maillot gardera sa forme et sa couleur tout au long de sa durée de vie.

Plusieurs de nos maillots de danse sont munis d'un soutien-gorge intégré avec un excellent support et des bonnets amovibles ce qui vous permettra de danser en toute confiance.

Pour diminuer les effets du frottement, nous utilisons un fil soyeux pour coudre nos vêtements afin de vous permettre de pratiquer votre sport dans un confort optimal.

Pour votre bien-être, nos sous-maillots sont munis d'un gousset à la fourche qui sèche rapidement et qui vous procure une protection supplémentaire.



Thank you
MERCIE

**CREDITS /
CRÉDITS**

MONDOR LTD.

785, RUE HONORÉ-MERCIER
SAINT-JEAN-SUR-RICHELIEU
(QUÉBEC) CANADA J2X 3S2

mondor@mondor.com

**TELEPHONE /
TÉLÉPHONE**

450 347-5321
1 800 363-1952 (toll free / sans frais)
1 800 363-1460 (USA toll free)

**FAX /
TÉLÉCOPIEUR**

450 347-5811
1 800 279-5811 (toll free / sans frais)

**MODELS /
MANNEQUINS**

Alice Fortin
Laure-Lou Grignon
Miya Capuano
Zaëlie Charbonneau

**HAIRDRESSERS & MAKE-UP /
COIFFURE & MAQUILLAGE**

Amélie Thomas
Celica Sea
Marie Brenda Barthelemy

**ART DIRECTION /
DIRECTION ARTISTIQUE**

Design committee /
Comité design

PHOTOGRAPHY / PHOTOS

Marjorie Guindon, Photographe
Audrey Belval
Alain Dufour

**GRAPHIC DESIGN COMMITTEE/
COMITÉ DESIGN GRAPHIQUE :**

Nancy Campeau-Bergeron
Sylvie Robitaille
Lyse Arcand

PRINTING / IMPRESSION

Graphiscan



MONDOR



Made to Dance

CRÉÉ POUR DANSER

Collection 2025-2

SINCE / DEPUIS 1955
